

Materialliste für den Kurs:

„Pop-Art in Acryl – Porträts“ mit Waldemar Erz

Die folgende Materialliste ist als Empfehlung gedacht. Gerne kann das bisherige Mal- und Zeichenmaterial mitgebracht und mit den aufgeführten Materialien ergänzt werden. Wenn Sie Fragen zum Material haben, können Sie uns oder die Mitarbeiter in Ihrem boesner Haus ansprechen. Wir helfen gerne weiter.

Menge	Bezeichnung
1	Henry bespannter Keilrahmen, 70 x 50 cm
1	Bleistift 6B, z.B. Faber-Castell
1	Japanspachtel-Set
beliebig	Acrylpinsel-Set: Tosh Set Nr. 33, Suchbegriff: TOSHS33 Beschreibung: Tosh Pinselset Nr. 33 5-tlg.
Außerdem	
	Lineal, mind. 30 cm
	Sprühflasche
	Mallappen (alter Baumwoll-Lappen)
	Motivvorlage Ihrer Wahl, Bitte Tipps auf Seite 2 beachten
	Bitte denken Sie an entsprechende Arbeitskleidung
Folgendes Material wird Ihnen kostenlos für die Dauer des Kurses von der Firma Sennelier zur Verfügung gestellt:	
	Verschiedene Produkte aus der Sennelier Abstract Acryl-Serie
	Sennelier Künstler-Ölpastell
	

Viel Spaß im Kurs!

Ihr KKF-Team



Tipps für die Fotovorlage

Mitzubringen ist ein Foto,
Blatt.

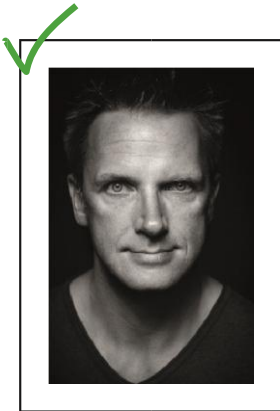
Je größer das Motiv ist, desto besser. Die Vorlage soll in schwarzweiss vorliegen.

Anfänger sollten bei der Wahl ihres Portraits auf die Einfachheit des Motives achten. Weniger ist wie so oft, mehr. Das heißt: Keine Hände im Gesicht. Das Gesicht soll möglichst plastisch beleuchtet sein.

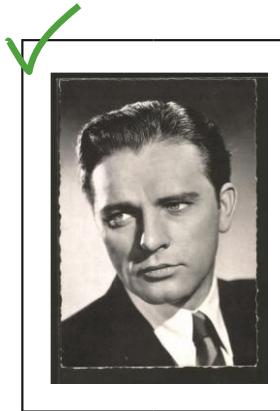
BEISPIELE FÜR EINE EINFACHE / GUTE VORLAGE, MIT ERFOLGSGARANTIE :)



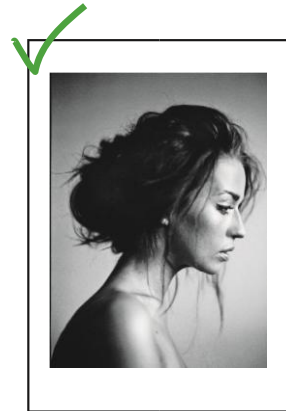
DIN-A4 Blatt



Ein gutes,
plastisches Licht



Alte Fotoaufnahmen eignen
sich gut, sofern sie nicht zu



Spannend beleuchtet

BEISPIELE FÜR EINE SCHWERE/SEHR HERAUSFORDERNDE VORLAGE. NICHT FÜR ANFÄNGER GEEIGNET

