


Materialliste für den Kurs:

„Pop-Art in Acryl – Porträts“ mit Waldemar Erz

Die folgende Materialliste ist als Empfehlung gedacht. Gerne kann das bisherige Mal- und Zeichenmaterial mitgebracht und mit den aufgeführten Materialien ergänzt werden. Wenn Sie Fragen zum Material haben, können Sie uns oder die Mitarbeiter in Ihrem boesner Haus ansprechen. Wir helfen gerne weiter.

Menge	boesner Artikelnr.	Bezeichnung
1	HENRY6080	Henry bespannter Keilrahmen, 60 x 80 cm
1	FC119006	Bleistift 6B, z.B. Faber-Castell
1	JASPRS4	Japanspachtel-Set
beliebig	D5285SET	Acrylpinsel in Größen: 1, 2, 8, 18, 30, z.B. boesner by da Vinci Top-Acryl Serie Oder als Set: da Vinci Acrylpinsel-Set für Einsteiger (bzw. eigene bereits vorhandene Pinsel)
Außerdem		
Lineal, mind. 30 cm		
Sprühflasche		
Mallappen (alter Baumwoll-Lappen)		
Motivvorlage Ihrer Wahl, Bitte Tipps auf Seite 2 beachten		
Bitte denken Sie an entsprechende Arbeitskleidung		
Folgendes Material wird Ihnen kostenlos für die Dauer des Kurses von der Firma Sennelier zur Verfügung gestellt:		
Verschiedene Produkte aus der Sennelier Abstract Acryl-Serie		
Sennelier Künstler-Ölpastell		
		

Viel Spaß im Kurs!

Ihr KKF-Team

Tipps für die Fotovorlage

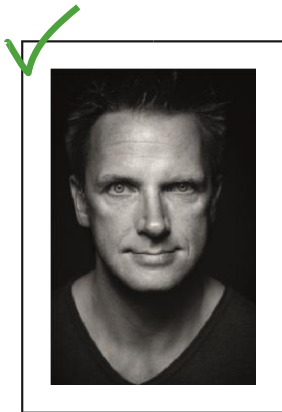
Mitzubringen ist ein Foto, ausgedruckt auf einem DIN-A4 Blatt.
Je größer das Motiv ist, desto besser. Die Vorlage soll in schwarzweiss vorliegen.

Anfänger sollten bei der Wahl ihres Portraits auf die Einfachheit des Motives achten. Weniger ist wie so oft, mehr. Das heißt: Keine Hände im Gesicht. Das Gesicht soll möglichst plastisch beleuchtet sein.

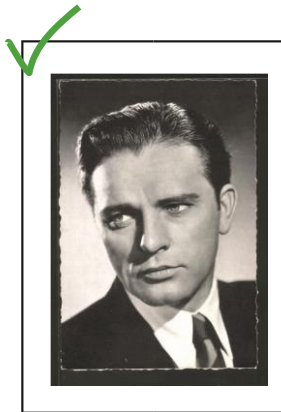
BEISPIELE FÜR EINE EINFACHE / GUTE VORLAGE, MIT ERFOLGSGARANTIE :)



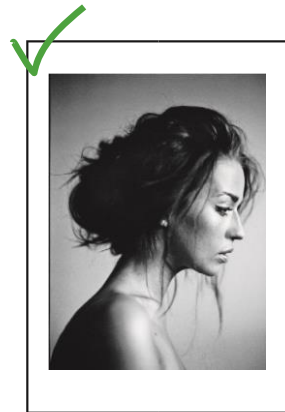
DIN-A4 Blatt



Ein gutes,
plastisches Licht



Alte Fotoaufnahmen eignen
sich gut, sofern sie nicht zu



Spannend beleuchtet

BEISPIELE FÜR EINE SCHWERE/SEHR HERAUSFORDERNDE VORLAGE. NICHT FÜR ANFÄNGER GEEIGNET

